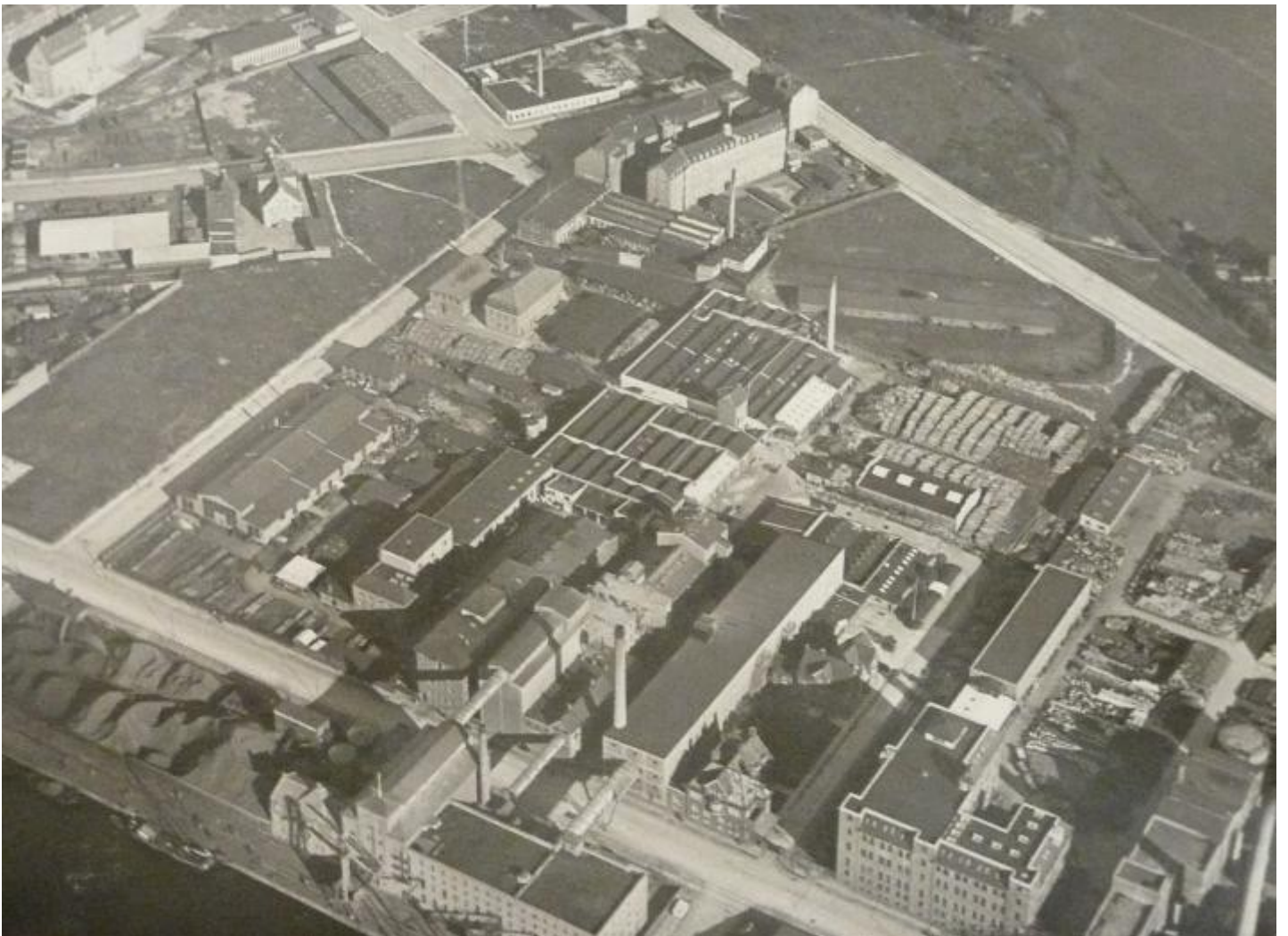


Tegning af Franz Sedivy af det nye anlæg på Islands Brygge - ca. 1908



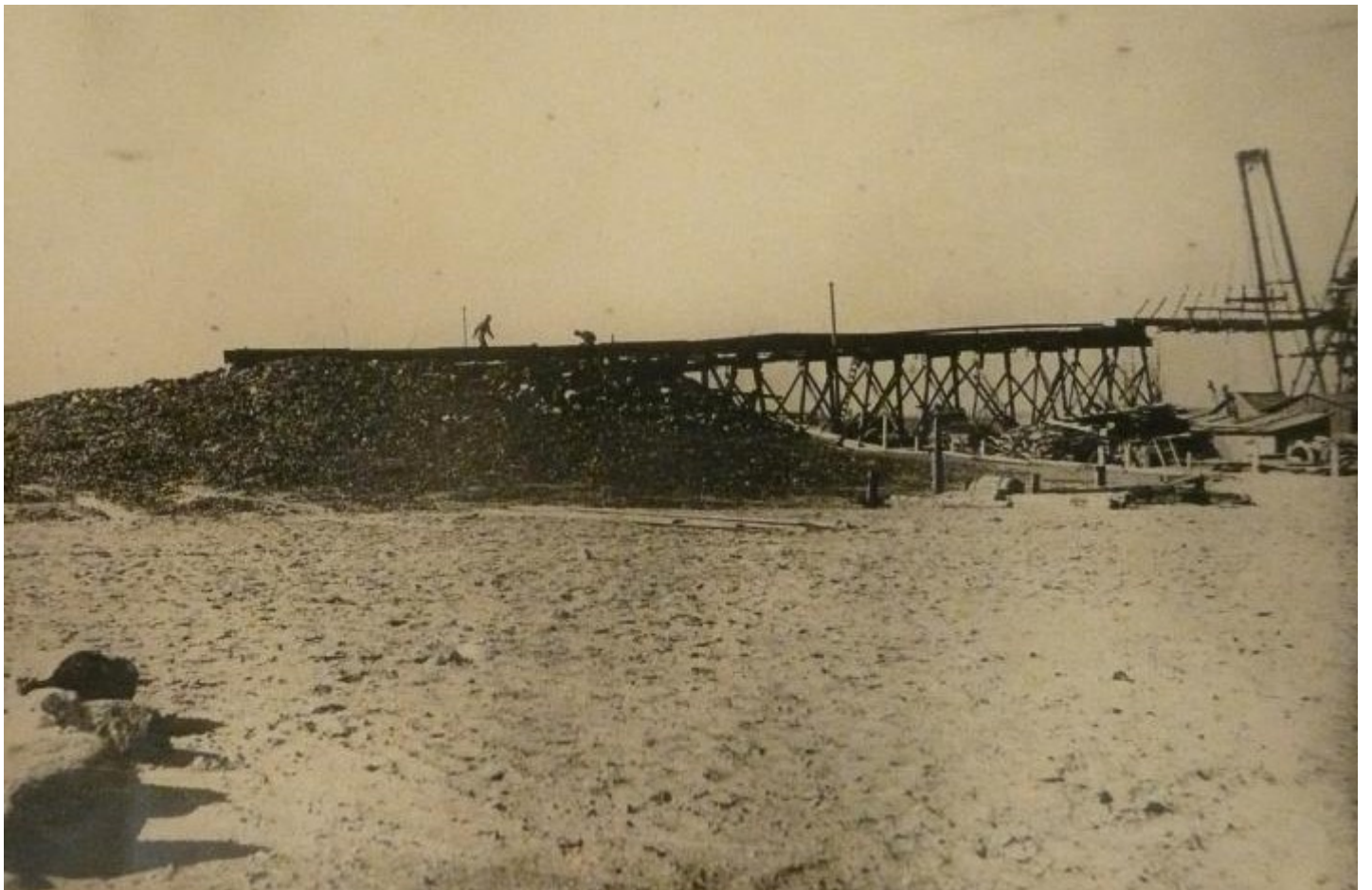
Luftfoto set mod nord—ca. 1940



Luftfoto set mod øst, Islands Brygges kaj ses nederst til venstre — ca. 1930



Luftfoto set mod syd, i forgrunden Vikings rundede hjørne — ca. 1950



Opfyldningen af Islands Brygge - ca. 1912



Kongen ankommer til Gosch - måske fra indvielsen i 1908



Kongen og dronningen på rundvisning - måske fra 1908



Koloreret foto af hovedindkørslen og administrationen - ca. 1908



Hovedporten - ca. 1910



Den østlige administrationsbygning - ca. 1912



Den østlige administrati-
onsbygning og det lille
anlæg - ca. 1920



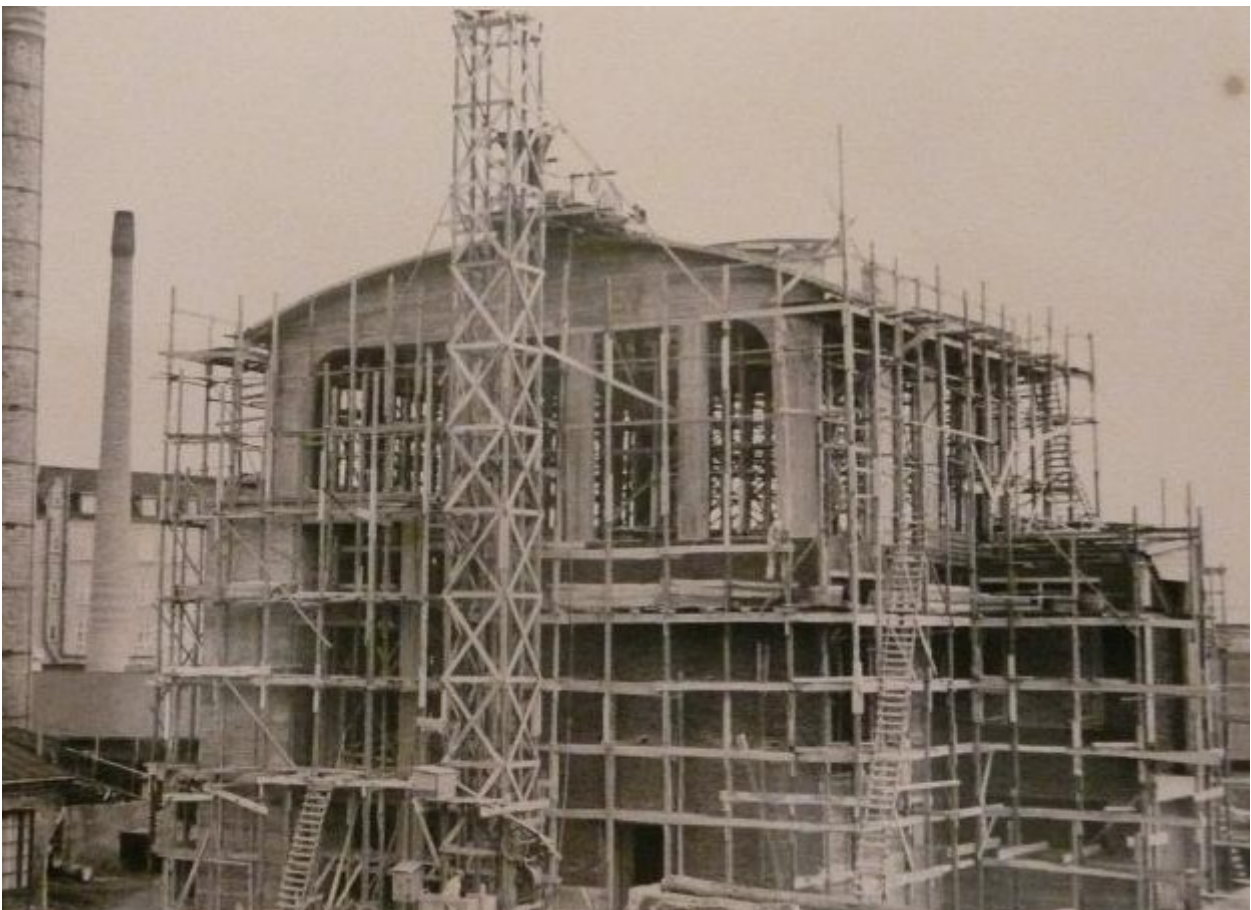
Hovedporten set indefra - ca. 1920



Vandtårnet og gennemkørslen mellem fabriksbygningerne - ca. 1912



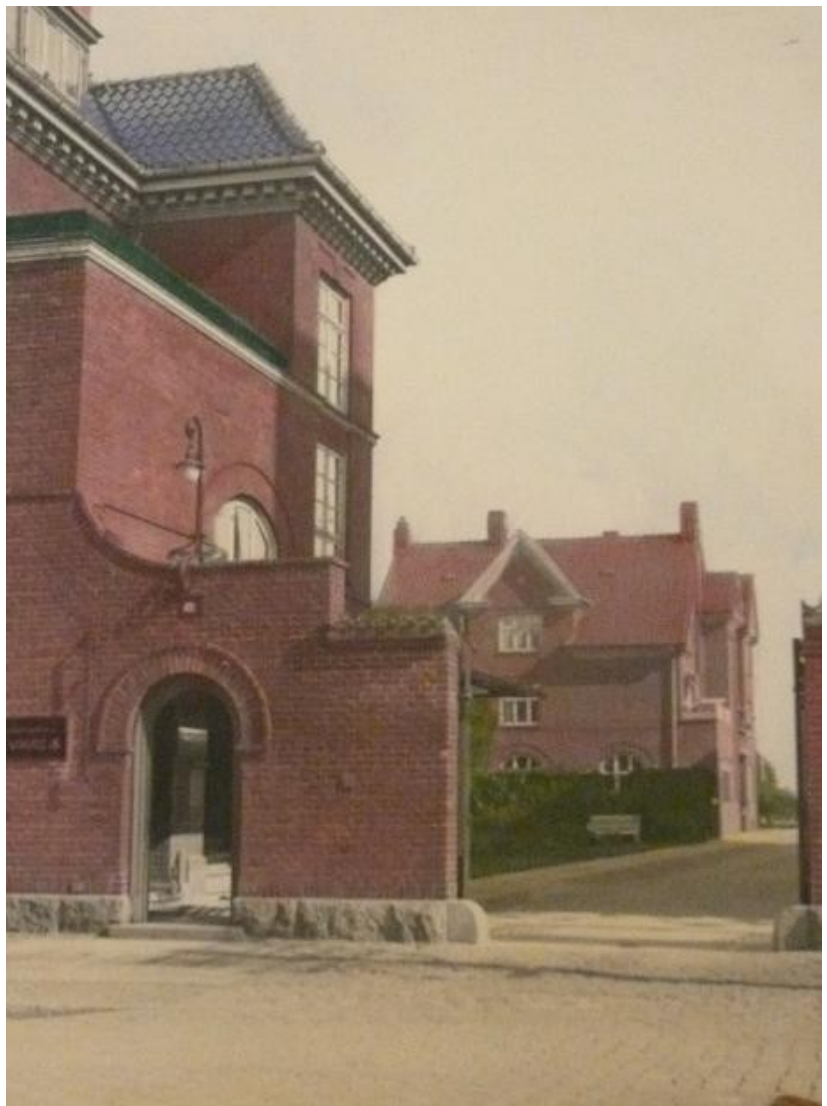
Vareudleveringen - ca. 1920



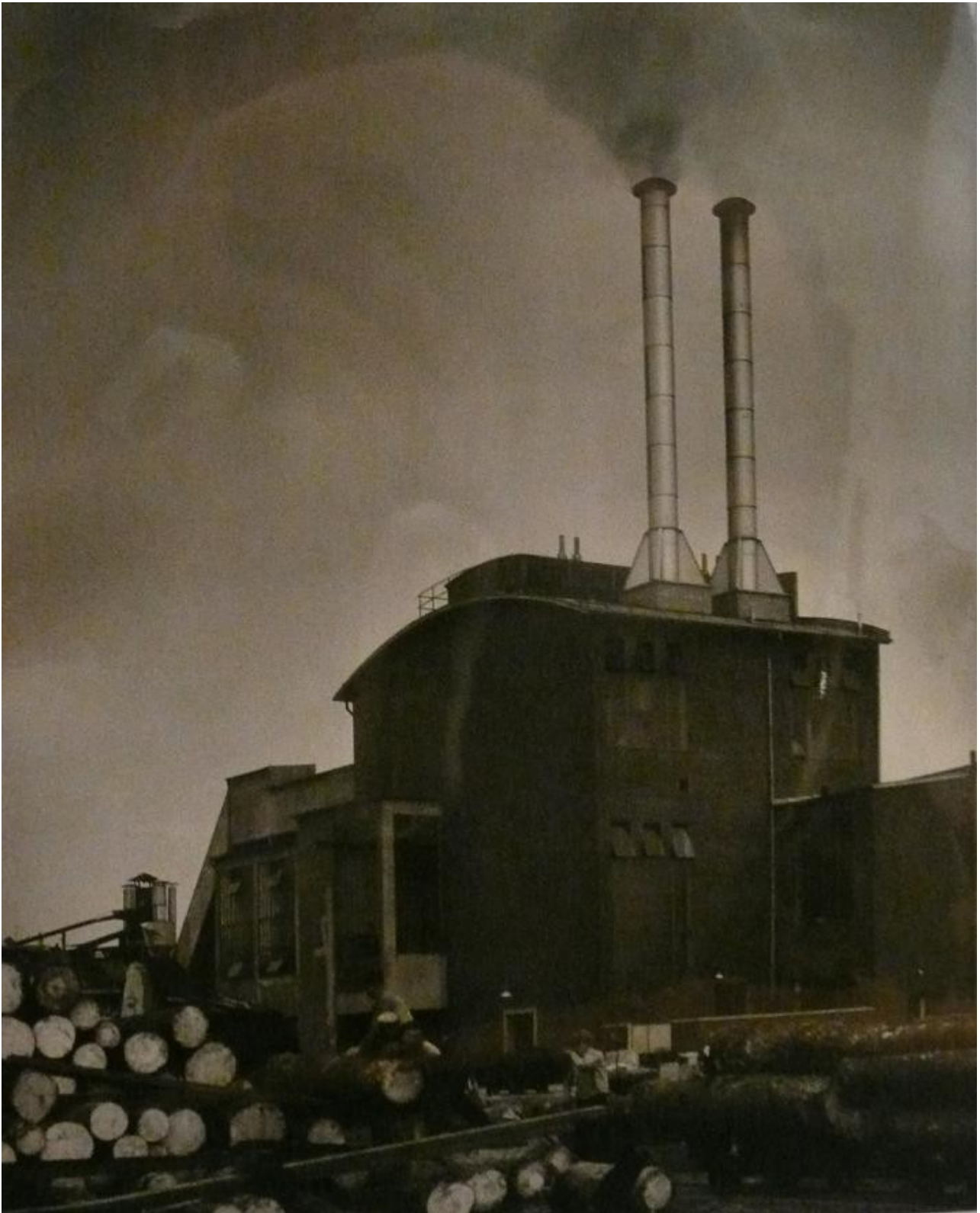
Det nye kedelhus under opførelse - ca. 1937



Det lille anlæg mellem administrationsbygningerne - ca. 1920



Indkørslen og hovedporten
- ca. 1915



Kedelhuset og kraftcentralen - ca. 1940