

Billedserie fra H.E. Gosch & Co's fabrik på Islands Brygge - i perioden 1910 - 1930 - del 1

Primært affotograferede arkivalier fra Erhvervsarkivet i Århus



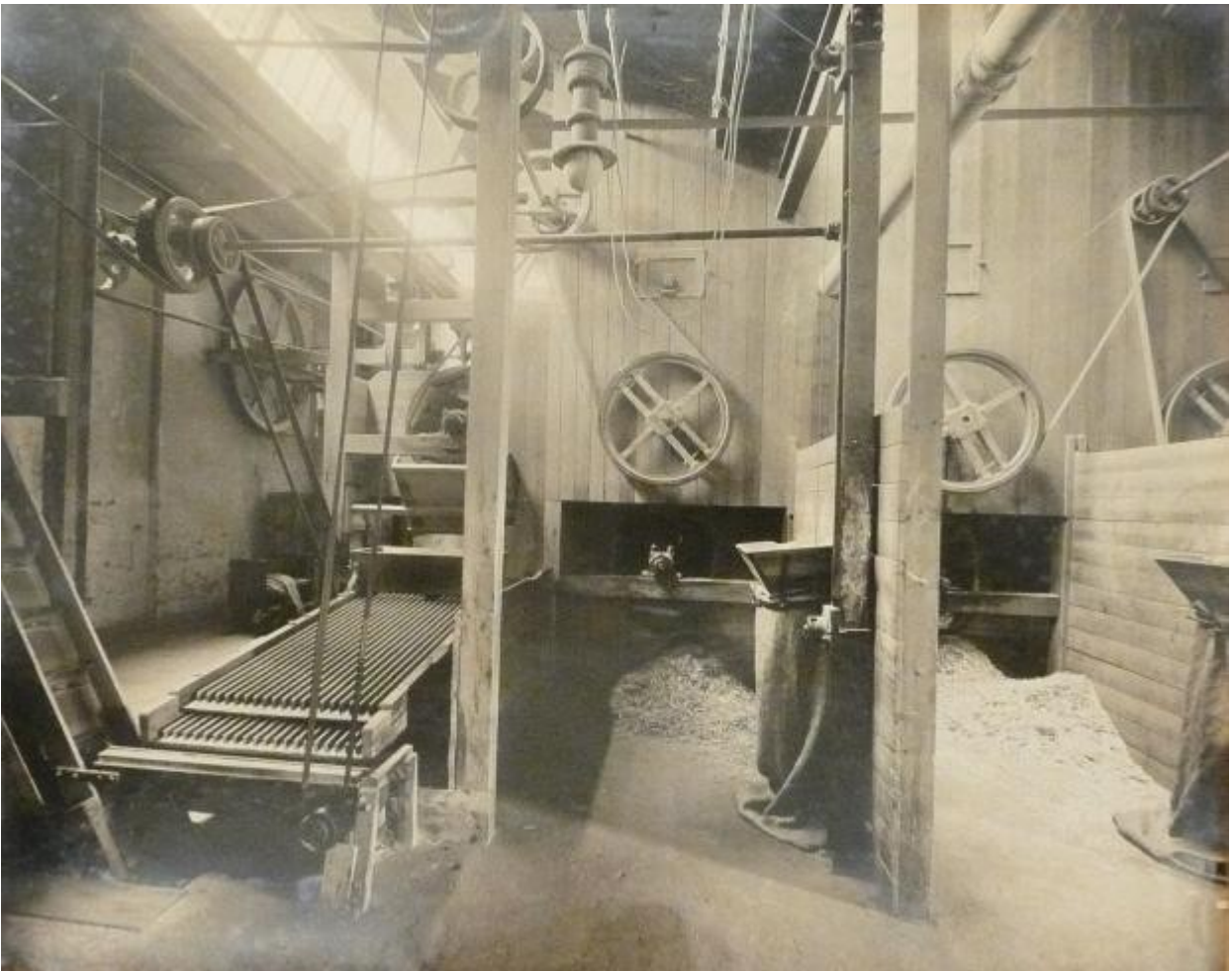
Blokkene drejes til spåner / finerer



Stikkerne hukkes



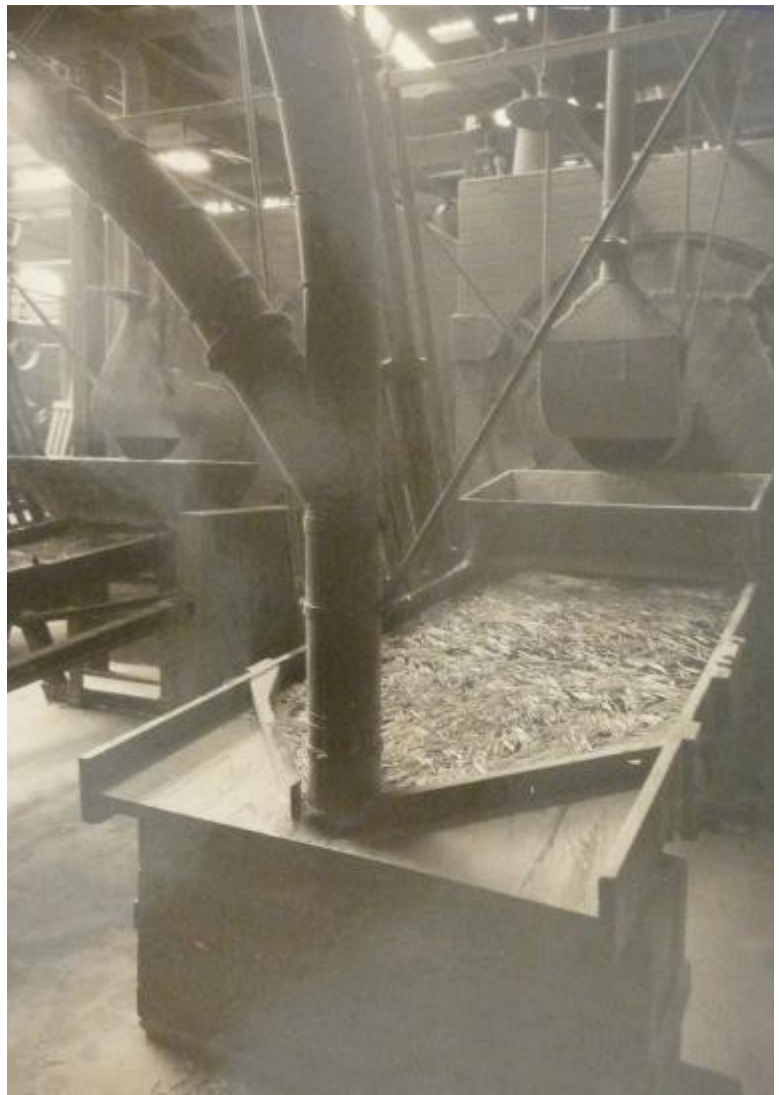
Stikkerne renses



Rense-, sortere- og poleremaskinerne



Den fortsatte transport via bånd og kopelevator



Transport og indløb til sorteretromlen



Oprettemaskinerne, hvor stikkerne manuelt rettes op og lægges parallelt



Fosforsyre og udendørs kemikalielager



Sammen billede som ovenfor, men her er teksten på væggen retoucheret væk, da billedet blev brugt i forbindelse med reklame for Viking



Satstilberedning



Islagningsmaskinerne



Stikkernes ender varmes og dyppes i satsen

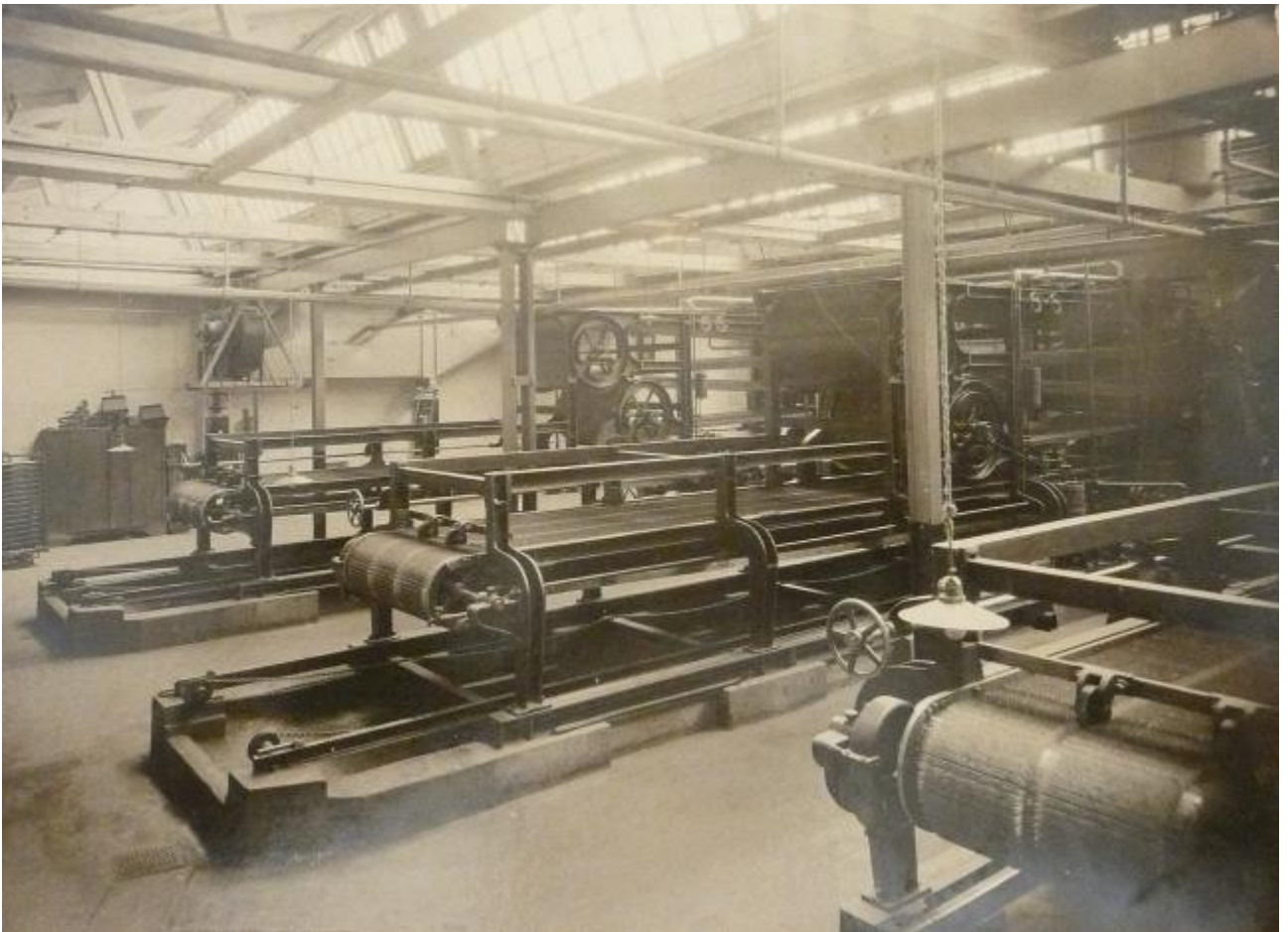
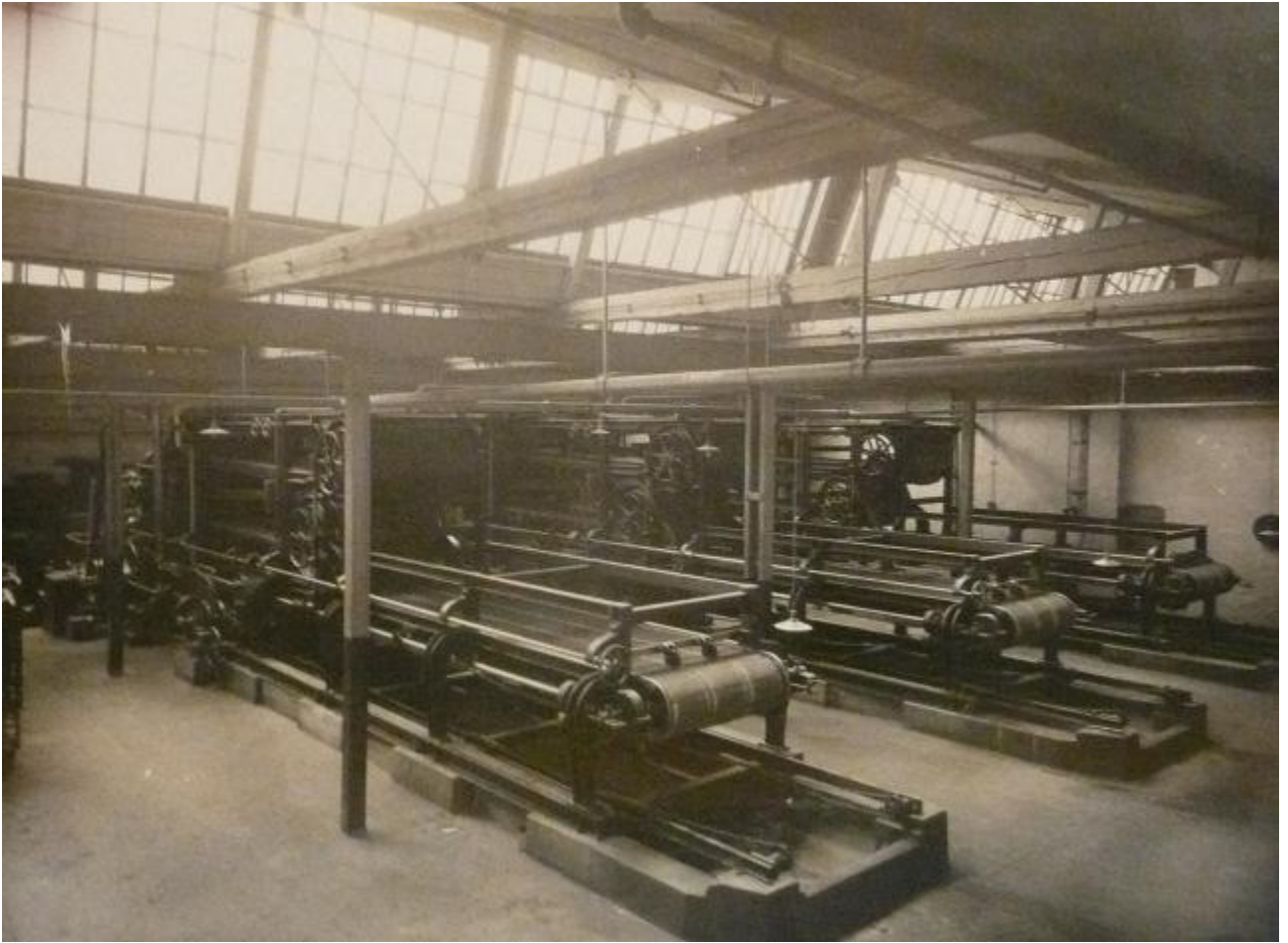


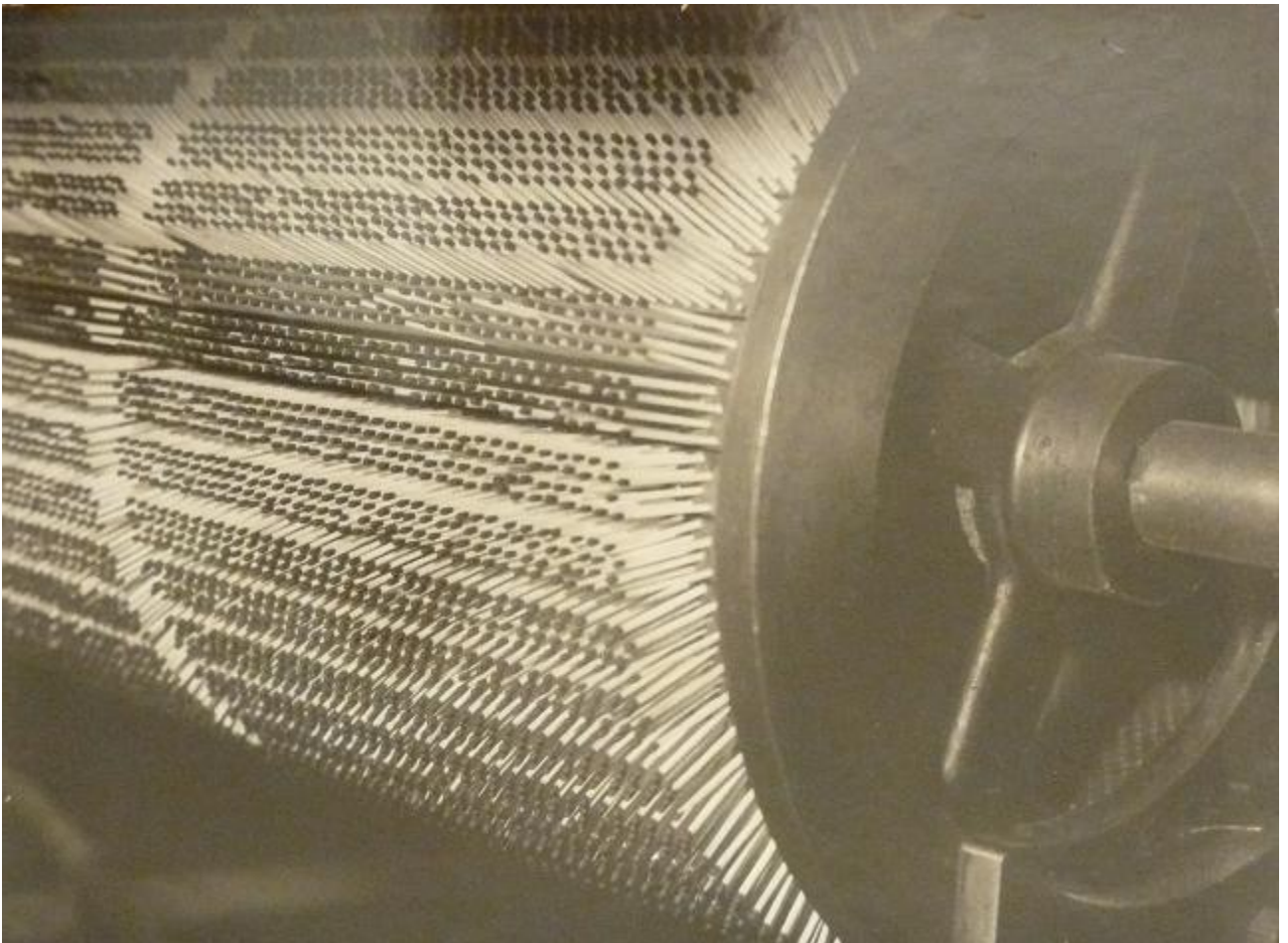
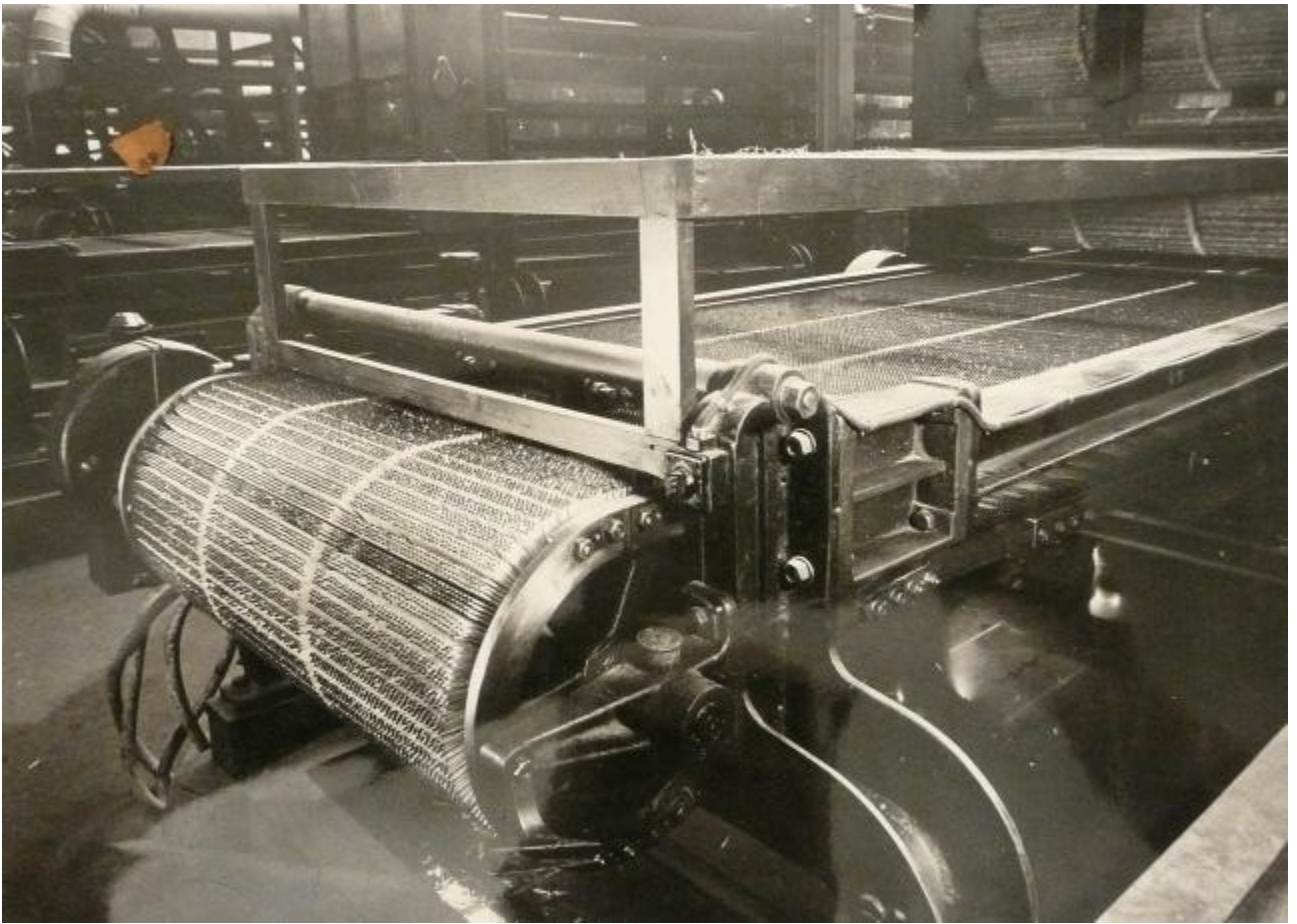
Vognene ved tørremaskinerne



Cherverny—kompletmaskinerne









Etikettering



Etiketteringsmaskine



Strygemaskinerne



Strygemaskinerne, hvor strygemassen kommes på siden af æskerne