

PROIECT TIL EN
TÆNDSTIKFABRIK

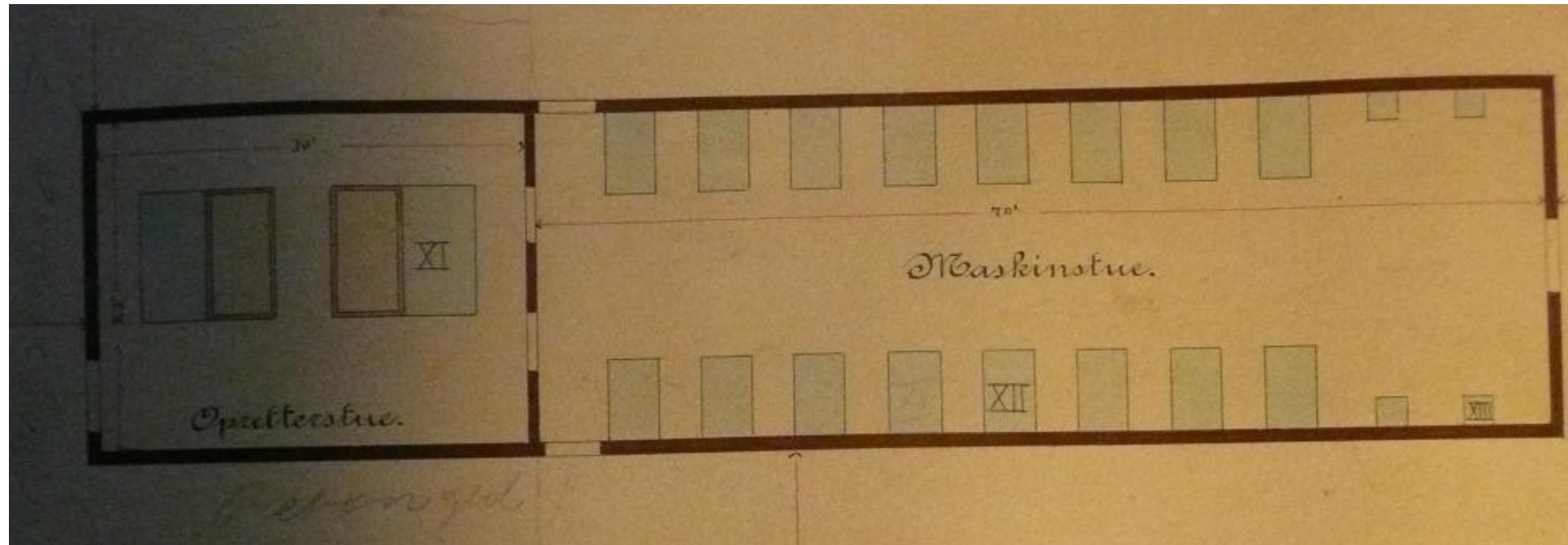
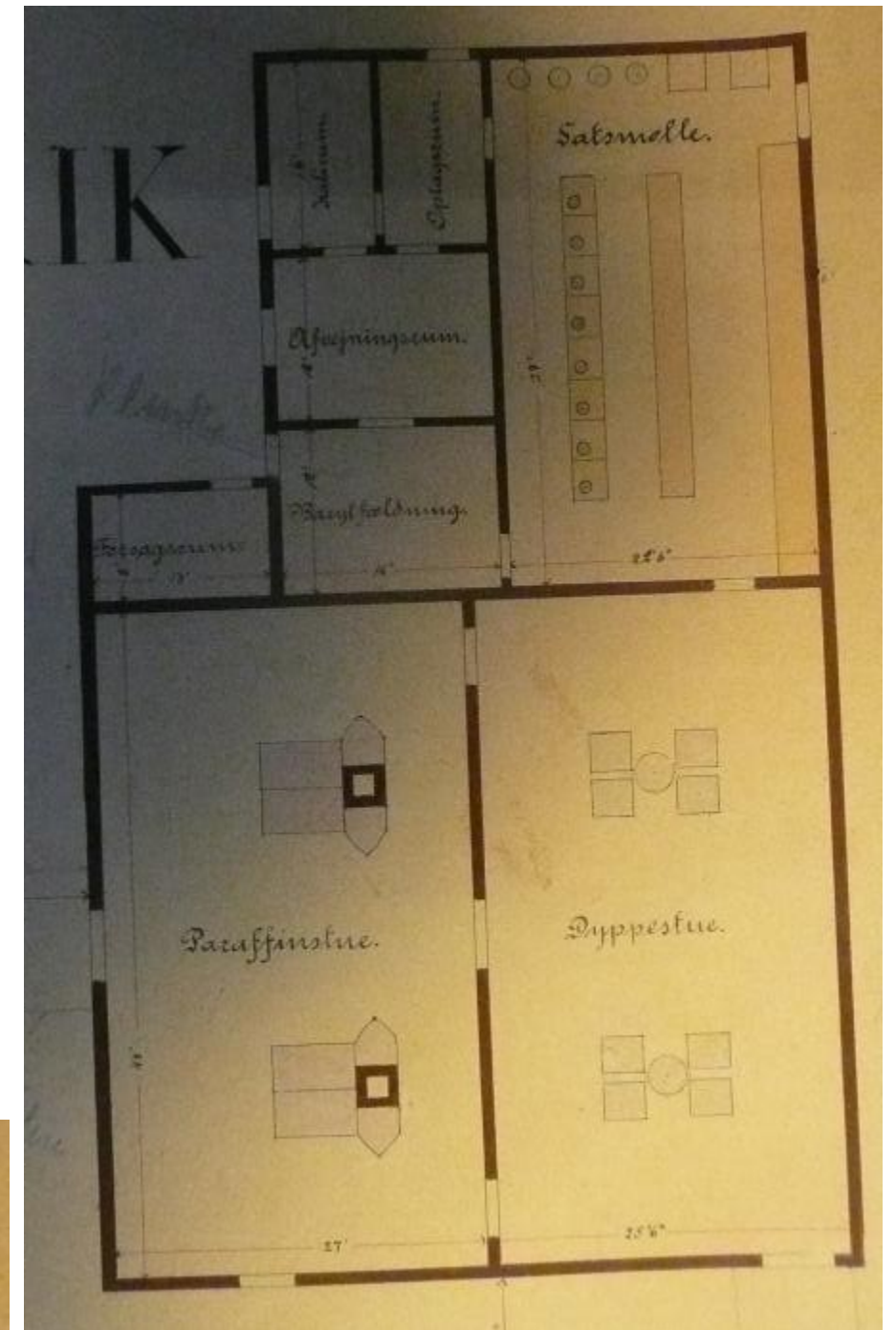
DGL. PRDKT. 300,000. ÆSKER.

Risør

14. November. 1898.

Hjalmar Mathiesen

I	Finermaskine.
II	Pindehuggemaskine.
III	Spaanhuggemaskine.
IV	Sylstermaskine.
V	Skuffemaskine.
VI	Samlemaskine.
VII	Udstagemaskine.
VIII	Eskefyldemaskine.
IX	Strygemaskine.
X	Pakkemaskine.
XI	Opreftermaskine.
XII	Islaarmaskine.



PROIJECT TIL EN TÆNDSTIKEFABRIK

DGL. PRDKT. 300,000 ÆSKER.

